

# EUROSKY-T

31 | 38 | 45 | T

SAFETY AND TECHNOLOGY FOR AERIAL WORKS

Tecnologia e sicurezza per lavorare in quota  
Safety and technology for aerial works  
Technologie et sécurité pour travaux aériens  
Technologie und Sicherheit bei der Arbeit in der Höhe  
Tecnología y seguridad por trabajos aéreos  
Технология и безопасность для работы на высоте



- Altezza di lavoro da 31 a 45 m
- Sbraccio laterale fino a 20 m
- Portata in navicella 250 kg
- **Braccio principale telescopico**
- **Braccio articolato JIB 1**
- **Braccio articolato terminale JIB 2** per superare ogni ostacolo all'interno dell'area di lavoro
- Comandi elettro-idraulici
- **Non necessita di limitatore di sbraccio laterale (100% SAFE)**
- **Rotazione torretta 360°**
- Rotazione navicella 90°+90°
- Presa elettrica 230 V in navicella
- Contatore in cabina



- Working height from 31 to 45 m
- Lateral outreach up to 20 m
- Basket capacity of 250 kg
- **Main telescopic boom**
- **JIB 1 articulated boom**
- **JIB 2 terminal articulated boom** to override any obstacle inside the working area
- Electro-hydraulic controls
- **No need of any device to limit lateral outreach (100% SAFE)**
- **360° turret rotation**
- 90°+90° hydraulic basket rotation
- Electric power tap 230 V in basket
- Hour-counter in the cabin



- Hauteur de travail de 31 à 45 m
- Déport latéral jusqu'à 20 m
- Capacité du panier 250 kg
- **Bras principal télescopique**
- **Bras articulé JIB 1**
- **Bras articulé terminal JIB 2** pour surmonter tout obstacle dans la surface de travail
- Commandes électrohydrauliques
- **Pas besoin de dispositifs de limitation du déport latéral (100% SAFE)**
- **Rotation de la tourelle 360°**
- Rotation du panier 90°+90°
- Prise électrique 230 V dans le panier
- Compte-heures dans la cabine



- Arbeitshöhe zum 31 bis 45 m
- Seitliche Reichweite bis 20 m
- Tragkraft im Korb 250 kg
- **Teleskop-Hauptarm**
- **Gelenkarm JIB 1**
- **Endgelenkarm JIB 2** zum Überwinden jedes Hindernisses im Arbeitsbereich
- Elektrohydraulische Steuerungen
- **Seitliche Reichweite notwendig (100% SAFE)**
- **360° Turmdrehung**
- Korbdrehung 90°+90°
- Stromanschluss 230 V im Hebekorb
- Betriebsstundenzähler im Führerhaus



- Altura de trabajo a partir el 31 de 45 m
- Alcance lateral de 20 m
- Capacidad en la cesta de 250 kg
- **Brazo telescópico principal**
- **Brazo articulado (JIB 1)**
- **Brazo articulado pluma (JIB 2)** para sobrepasar cada obstáculo en el área de trabajo
- Mandos electrohidráulicos
- **No hay necesidad de ningún dispositivo de limitación para el alcance lateral (100% SAFE)**
- **360° de rotación de la torreta**
- Rotación de la cesta 90°+90°
- Toma de corriente de 230 V en la cesta
- Contador de horas en la cabina



- Рабочая высота от 31 м до 45 м
- Боковой вылет 20 м
- Грузоподъёмность в люльке 250 кг
- **Главный Телескопическая стрела**
- **Подъёмник коленчатый (JIB 1)**
- **Гусёк (JIB 2)** для достижения наиболее сложных пунктов между крышами и балконами
- Электрогидравлических контроллеров
- **Нет необходимости в установлении ограничителя бокового вылета (100% безопасность)**
- **Вращение башни на 360 градусов**
- Вращение люльки 90°+90°
- Наличие электрической розетки 230 В в люльке
- Счётчик моточасов в кабине

# EUROSKY-T

31 | 38 | 45 | T

HIGH PERFORMANCE HYDRAULIC TOOLS

## Fairmont®



Every CO.ME.T.'s aerial platform is equipped with hydraulic outlet on sub-frame, nearby hydraulic controls, to operate hydraulic-powered tools.  
IMPACT WRENCHES AND DRILLS • CAPSTAN WINCH HOIST • GROUND ROD DRIVERS AND POLE PULLERS • CHAIN SAW • CUT-OFF SAW  
LONG REACH CHAIN SAW • PRUNERS • AUGERS • BREAKER HAMMER • POWER UNITS • SUBMERSIBLE WATER PUMPS

CO.ME.T. Officine reserves itself the right to make changes to project without notice.



Head Office - Show Room - Factory:  
Via Castelfranco, 46 - Località Tivoli - 40017 San Giovanni in Persiceto (BO) ITALY  
Phone +39.051.6878711 - Fax +39.051.799902  
Email: info@officinecomet.com - Website: www.officinecomet.com

UNI EN ISO 9001:2008 Certificate No. 69999-2010-AQ-ITA-SINCERT  
OHSAS 18001:2007 Certificate No. 172436-2015-AHSO-ITA-RvA



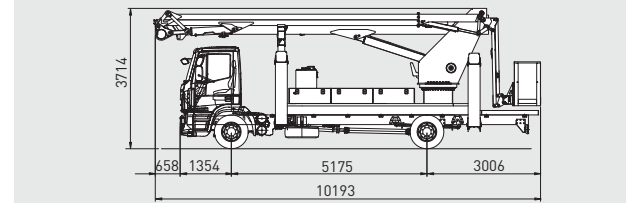
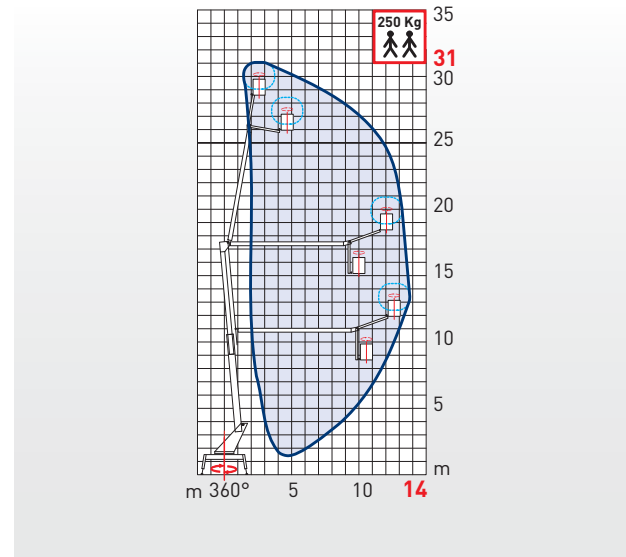
↗ SALI CON NOI ↗ CLIMB WITH US ↗ MONTE AVEC NOUS ↗ STEIGEN SIE MIT UNS AUF ↗ SUBE CON NOSOTROS ↗ ПОДНИМАЙТЕСЬ С НАМИ

www.officinecomet.com



# EUROSKY-T 31 | 2 | 14 | T

Area di lavoro | Working diagram  
 Diagramme de travail | Arbeitsbereich  
 Área de trabajo | Рабочая область

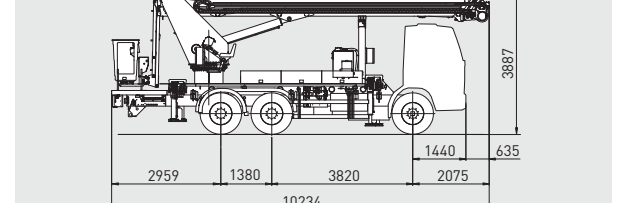
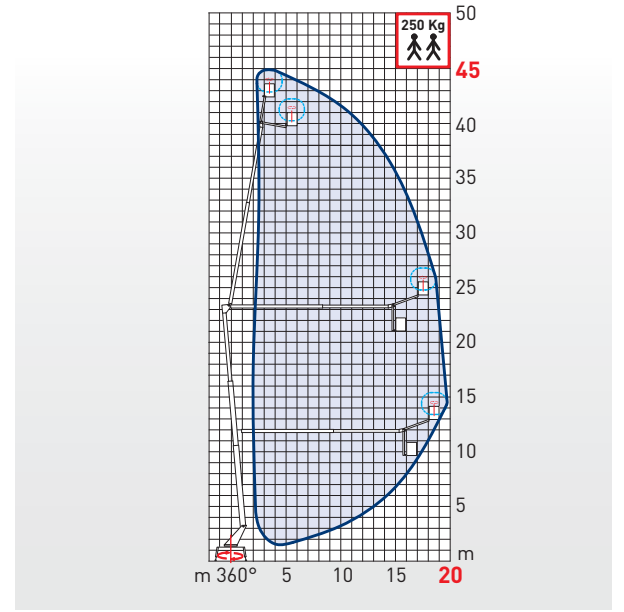


31 m	14 m	250 kg	360°	90°+90°

Min. GVW 16 Ton

# EUROSKY-T 45 | 2 | 20 | T

Area di lavoro | Working diagram  
 Diagramme de travail | Arbeitsbereich  
 Área de trabajo | Рабочая область

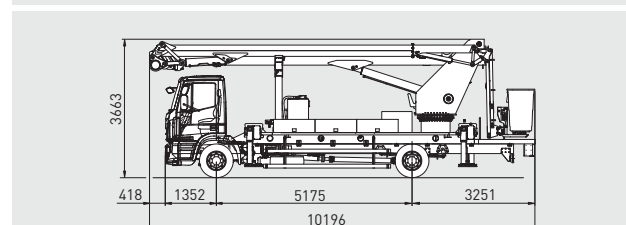
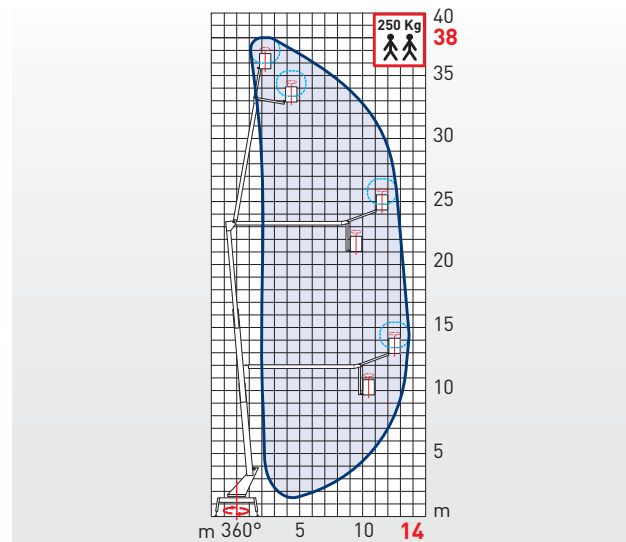


45 m	20 m	250 kg	360°	90°+90°

Min. GVW 26 Ton

# EUROSKY-T 38 | 2 | 14 | T

Area di lavoro | Working diagram  
 Diagramme de travail | Arbeitsbereich  
 Área de trabajo | Рабочая область



38 m	14 m	250 kg	360°	90°+90°

Min. GVW 16 Ton

