

14 JIB | 16 JIB | 18 JIB | 20 JIB | 21 JIB | 22 JIB

Tecnologia e sicurezza per lavorare in quota
Safety and technology for aerial works
Technologie et sécurité pour travaux aériens
Technologie und Sicherheit bei der Arbeit in der Höhe
Tecnología y seguridad por trabajos aéreos
Технология и безопасность для работы на высоте



- Altezza di lavoro da 14 a 22 m
- Sbraccio laterale fino a 10 m
- Portata in navicella max di 260 kg
- Doppio pantografo di base per raggiungere un'altezza di scavalco di 10 m
- Articolazione finale JIB per raggiungere i posti più angusti sopra i tetti e tra i balconi
- Rotazione continua della torretta a 360°
- Comandi 100% idraulici con sistema proporzionale a bassa pressione (solo 25 BAR) in navicella, per movimenti millimetrici, lunghissima durata dell'impianto con bassissimi costi di manutenzione
- Rotazione idraulica della navicella 90°+90°
- Presa elettrica 230 V in navicella
- Motore elettrico supplementare 230 V
- PACCHETTO ALIMENTATO A BATTERIA Sistema per alimentare l'unità con prestazioni idrauliche ca. 16lt/min - 200bar, durata → 2h continuo, carica rapida ← 3h, ciclo di vita → 2000.
- Contatore in cabina



- Working height from 14 to 22 m
- Lateral outreach up to 10 m
- Basket capacity max. of 260 kg
- Double pantograph to obtain an override height of 10 m
- Articulated terminal fl y boom JIB to reach even the most restricted places over roofs and balconies
- 360° Continuous rotation of turret
- 100% hydraulic controls with proportional system in low pressure (25 BAR only) in the basket to allow great accuracy in movements and long-lasting system with low costs maintenance
- Hydraulic basket rotation 90°+90°
- Electric power socket 230 V in basket
- Supplementary electric engine 230 V
- BATTERY POWERED PACK System for supplying the unit with hydraulic performance approx. 16lt/min - 200bar, duration → 2h continuous, quick charge ← 3h, life cycle → 2000.
- Hour-counter in the cabin



- Hauteur de travail de 14 à 22 m
- Déport latéral jusqu'à 10 m
- Portée max. du panier 260 kg
- Double pantographe pour atteindre une hauteur max. de dépassement de 10 m
- Bras articulé terminal JIB pour atteindre les positions les plus difficiles d'accès sur les toits et les balcons
- Rotation continue de la tourelle à 360°
- Commandes 100% hydrauliques avec système proportionnel à basse pression dans le panier (25 BAR seulement) pour des mouvements précis et millimétriques, garantissant longue durée du système hydraulique et moindres frais d'entretien
- Rotation hydraulique du panier à 90°+90°
- Prise électrique 230 V dans le panier
- Moteur électrique supplémentaire de 230 V
- PACK ALIMENTÉ PAR BATTERIE Système d'alimentation de l'unité avec une performance hydraulique d'environ 16lt/min - 200bar, durée → 2h en continu, charge rapide ← 3h, cycle de vie → 2000.
- Compteur d'heures dans la cabine



- Arbeitshöhe zum 14 bis 22 m
- Seitliche Reichweite bis 10 m
- Tragkraft im Korb max. 260 kg
- Doppelgelenkarm zum Erreichen einer Übergriffshöhe von 10 m
- Korbarm zum Erreichen von Engstellen zwischen Dächern und Balkonen
- Endlose Turmdrehung um 360°
- Vollhydraulische Steuerung mit proportionalem Niederdrucksystem (nur 25 BAR) im Arbeitskorb für Bewegungen im Millimeterbereich. Sehr hohe Langlebigkeit der Anlage mit äusserst niedrigen Wartungskosten
- Korbdrehung 90°+90°
- Stromanschluss 230 V im Arbeitskorb
- Zusätzlicher Elektromotor 230 V
- BATTERIEBETRIEB - System zur Versorgung des Gerätes mit hydraulischer Leistung ca. 16lt/min - 200bar, Dauer → 2h kontinuierlich, Schnellladung ← 3h, Lebensdauer → 2000.
- Betriebsstundenzähler im Führerhaus



- Altura de trabajo a partir el 14 de 22 m
- Alcance lateral hasta 10 m
- Capacidad en la cesta máx. de 260 kg
- Pantografo doble para obtener una altura para superar obstáculos hasta 10 metros
- Auge de la terminal articulado JIB para llegar hasta las posiciones mas incomodas a los tejados o techos y balcones
- 360° de rotación continua de la torreta
- Mandos con baja presión (sólo 25 BAR) proporcionales totalmente hidráulicos en la cesta para permitir una gran precision en los movimientos y el sistema es realmente duradero con menores costos de mantenimiento
- Rotacion de la cesta 90°+90°
- Toma de corriente de 230 V en la cesta
- Motor eléctrico adicional de 230 V
- PAQUETE CON BATERÍA - Sistema de alimentación de la unidad con rendimiento hidráulico aprox. 16lt/min - 200bar, duración → 2h continua, carga rápida ← 3h, ciclo de vida → 2000.
- Contador de horas en la cabina



- Рабочая высота от 14 м до 22 м
- Боковой вылет 10 м
- Грузоподъёмность в люльке макс. 260 кг
- Двойной пантограф, обеспечивающий преодоление препятствия в 10 метров
- Гусёк (Jib) для достижения наиболее сложных пунктов между крышами и балконами
- Многооборотное вращение башни на 360 градусов
- 100% гидравлическое пропорциональное управление системой низкого давления (всего лишь 25 бар) в люльке для осуществления малых перемещений с большим сроком службы оборудования и очень низкими затратами на обслуживание
- Поворот люльки на 90°+90°
- Наличие электрической розетки 230 В в люльке
- Дополнительный электрический двигатель
- АКБ - система питания агрегата с гидравлической производительностью ок. 16л/мин - 200бар, продолжительность > 2ч непрерывной работы, быстрая зарядка < 3ч, срок службы > 2000.
- Счётчик моточасов в кабине

14 JIB | 16 JIB | 18 JIB | 20 JIB | 21 JIB | 22 JIB



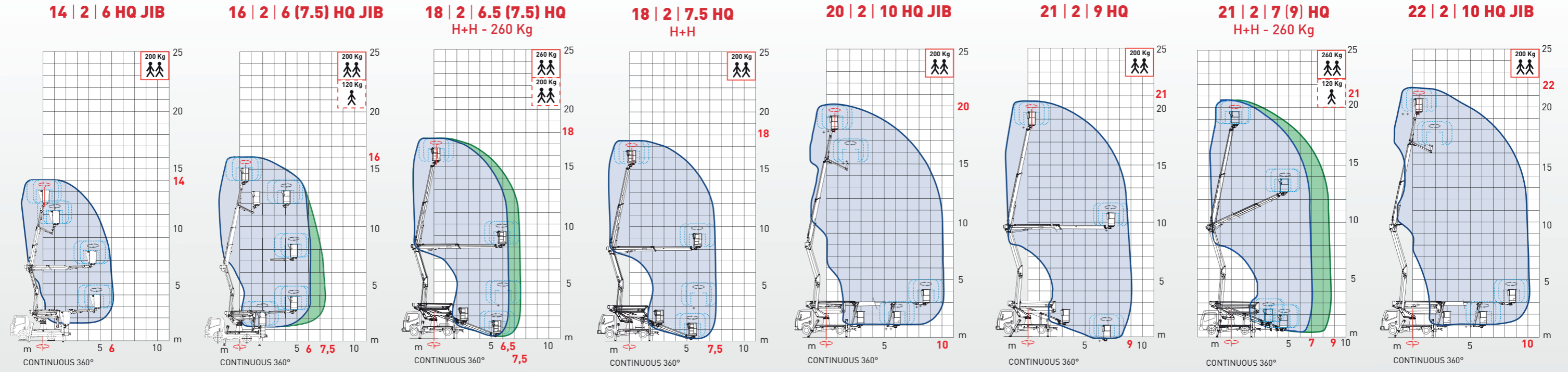
CO.ME.T. Officine reserves itself the right to make changes to project without notice.



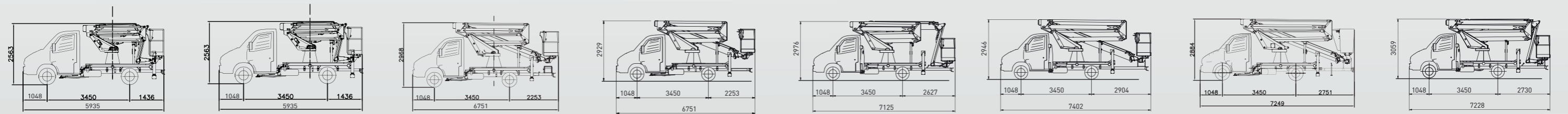
Head Office - Show Room - Factory:
Via Castelfranco, 46 - Località Tivoli
40017 San Giovanni in Persiceto (BO) ITALY
Phone +39.051.6878711
Fax +39.051.799902
Email: info@officinecomet.com
Website: www.officinecomet.com



↗ SALI CON NOI ↗ CLIMB WITH US ↗ MONTE AVEC NOUS ↗ STEIGEN SIE MIT UNS AUF ↗ SUBE CON NOSOTROS ↗ ПОДНИМАЙТЕСЬ С НАМИ



IVECO
DAILY



Min. GVW 3.5 Ton

ISUZU

